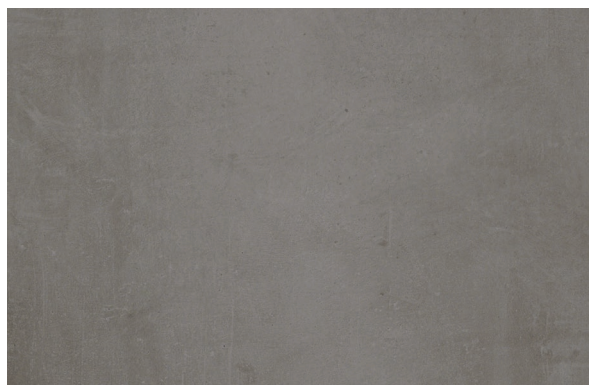




anthracite

natural
naturale

150x75x0,6 cm	X1575X6290
75x75x0,6 cm	X7575X6290
120x60x0,8 cm	X126290X8
60x60x0,8 cm	X600290X8
60x60x0,8 cm <i>weave</i>	X606290X8
60x30x0,8 cm	X630290X8
15x15x0,8 cm <i>weave</i>	X1556290X8
120x60x2 cm	X126290X20
60x60x2 cm	X600290X20
75x9x0,6 cm <i>bull nose - battiscopa becco civetta</i>	X975X6290
60x7x0,8 cm <i>bull nose - battiscopa becco civetta</i>	X670290X8
60x30x0,8 cm <i>step with grooves - gradino con scanalature</i>	X360290X8
30x30x0,8 cm <i>mosaic 5x5 - mosaico 5x5</i>	X370290X8



dove

natural
naturale

150x75x0,6 cm	X1575X6291
75x75x0,6 cm	X7575X6291
120x60x0,8 cm	X126291X8
60x60x0,8 cm	X600291X8
60x60x0,8 cm <i>weave</i>	X606291X8
60x30x0,8 cm	X630291X8
15x15x0,8 cm <i>weave</i>	X1556291X8
120x60x2 cm	X126291X20
60x60x2 cm	X600291X20
75x9x0,6 cm <i>bull nose - battiscopa becco civetta</i>	X975X6291
60x7x0,8 cm <i>bull nose - battiscopa becco civetta</i>	X670291X8
60x30x0,8 cm <i>step with grooves - gradino con scanalature</i>	X360291X8
30x30x0,8 cm <i>mosaic 5x5 - mosaico 5x5</i>	X370291X8



grey

natural
naturale

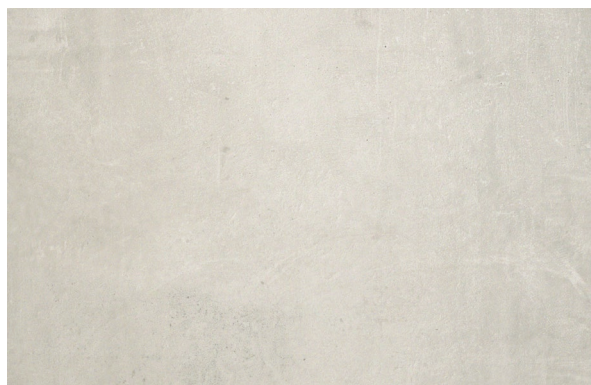
150x75x0,6 cm	X1575X6292
75x75x0,6 cm	X7575292
120x60x0,8 cm	X126292X8
60x60x0,8 cm	X600292X8
60x60x0,8 cm <i>weave</i>	X606292X8
60x30x0,8 cm	X630292X8
15x15x0,8 cm <i>weave</i>	X1556292X8
120x60x2 cm	X126292X20
60x60x2 cm	X600292X20
75x9x0,6 cm <i>bull nose - battiscopa becco civetta</i>	X975X6292
60x30x0,8 cm <i>step with grooves - gradino con scanalature</i>	X670292X8
60x30x0,8 cm <i>step with grooves - gradino con scanalature</i>	X360292X8
30x30x0,8 cm <i>mosaic 5x5 - mosaico 5x5</i>	X370292X8



sand

natural
naturale

150x75x0,6 cm	X1575X6294
75x75x0,6 cm	X7575294
120x60x0,8 cm	X126294X8
60x60x0,8 cm	X600294X8
60x60x0,8 cm <i>weave</i>	X606294X8
60x30x0,8 cm	X630294X8
15x15x0,8 cm <i>weave</i>	X1556294X8
120x60x2 cm	X126294X20
60x60x2 cm	X600294X20
75x9x0,6 cm <i>bull nose - battiscopa becco civetta</i>	X975X6294
60x7x0,8 cm <i>bull nose - battiscopa becco civetta</i>	X670294X8
60x30x0,8 cm <i>step with grooves - gradino con scanalature</i>	X360294X8
30x30x0,8 cm <i>mosaic 5x5 - mosaico 5x5</i>	X370294X8



ivory













natural
naturale

150x75x0,6 cm	X1575X6293
75x75x0,6 cm	X7575X6293
120x60x0,8 cm	X126293X8
60x60x0,8 cm	X600293X8
60x60x0,8 cm <i>weave</i>	X606293X8
60x30x0,8 cm	X630293X8
15x15x0,8 cm <i>weave</i>	X1556293X8
120x60x2 cm	X126293X20
60x60x2 cm	X600293X20
75x9x0,6 cm <i>bull nose - battiscopa becco civetta</i>	X975X6293
60x7x0,8 cm <i>bull nose - battiscopa becco civetta</i>	X670293X8
60x30x0,8 cm <i>step with grooves - gradino con scanalature</i>	X360293X8
30x30x0,8 cm <i>mosaic 5x5 - mosaico 5x5</i>	X370293X8

white

natural
naturale

150x75x0,6 cm	X1575X6295
75x75x0,6 cm	X7575X6295
120x60x0,8 cm	X126295X8
60x60x0,8 cm	X600295X8
60x60x0,8 cm <i>weave</i>	X606295X8
60x30x0,8 cm	X630295X8
15x15x0,8 cm <i>weave</i>	X1556295X8
120x60x2 cm	X126295X20
60x60x2 cm	X600295X20
75x9x0,6 cm <i>bull nose - battiscopa becco civetta</i>	X975X6295
60x7x0,8 cm <i>bull nose - battiscopa becco civetta</i>	X670295X8
60x30x0,8 cm <i>step with grooves - gradino con scanalature</i>	X360295X8
30x30x0,8 cm <i>mosaic 5x5 - mosaico 5x5</i>	X370295X8

	Norms normen norme norme normas	▲ required standards Normvorgabe valore prescritto dalle norme valeur prescrite par les normes valor establecido por las normas	urban ●porcelaingres
 water absorption Wasseraufnahme assorbimento d'acqua absorption d'eau absorción de agua	ISO 10545.3	≤ 0,5%	< 0,05%
 sizes Abmessungen dimensioni dimensions dimensiones	ISO 10545.2	length and width Länge und Breite lunghezza e larghezza longueur et largeur longitud y anchura ±0,6% max thickness Stärke spessore ±5,0% max epaisseur espesor ±5,0% max linearity Kanten-Linearität rettilineità spigoli rectitude des arêtes rectitud de los lados ±0,5% max wedging Rechtwinklichkeit ortogonalità orthogonalité ortogonalidad ±0,6% max warpage Ebenflächigkeit planarità planéité planitud ±0,5% max	±0,2% max ±5,0% max ±0,2% max ±0,2% max ±0,2% max
 bending strength Biegefestigkeit resistenza alla flessione résistance à la flexion resistencia a la flexión	ISO 10545.4	≥ 35 N/mm ²	>42 N/mm ²
 resistance to deep abrasion Widerstand gegen Tiefenverschleiß resistenza all'abrasione profonda résistance à l'abrasion profonde resistencia a la abrasión profunda	ISO 10545.6	≤ 175 N/mm ³	140 mm ³
 thermal expansion coefficient Wärmeausdehnungskoeffizient coefficiente di dilatazione termica lineare coefficient de dilatation thermique linéaire coeficiente de dilatación térmica lineal	ISO 10545.8	testing method available verfügbares Prüfverfahren metodo di prova disponibile méthode d'essai disponible método de ensayo disponible	7 MK ⁻¹
 thermal shock resistance Temperaturwechselbeständigkeit resistenza agli sbalzi termici résistance aux écarts de température método de ensayo disponible	ISO 10545.9	testing method available verfügbares Prüfverfahren metodo di prova disponibile méthode d'essai disponible método de ensayo disponible	resistant widerstandsfähig resistenti résistants resistentes
 frost resistance rostbeständigkeit resistenza al gelo résistance au gel resistencia a la helada	ISO 10545.12	no sample must show alterations to surface die Muster sollen weder Bruch noch Schäden an der Oberfläche aufweisen nessun campione deve presentare rotture o alterazioni apprezzabili della superficie aucun échantillon ne doit présenter de ruptures ou d'altérations considérables de la surface las muestras no deben presentar roturas o alteraciones apreciables de la superficie	frost resistance frostbeständig non gelivi non gélifs resistentes a la helada
 chemical resistance Beständigkeit gegen Chemikalien resistenza all'attacco chimico résistance à l'attaque chimique resistencia a la agresión química	ISO 10545.13	no sample must show visible signs of chemical attack (acids-bases- additives for pools) except for products containing hydrofluoric acid and derivates. die Muster dürfen keine sichtbaren Spuren infolge chemischer Einwirkung zeigen (Säuren-Basen-Zusatzstoffe für Schwimmbecken) mit Ausnahme der Produkte, die Fluoridwasserstoff und dessen Nebenerzeugnisse enthalten. nessun campione deve presentare alterazioni visibili all'attacco chimico (acidi-basi-sali da piscina) ad esclusione di prodotti contenenti acido fluoridrico e suoi composti. aucun échantillon ne doit présenter d'altérations visibles d'attaque chimique (acides-bases-additifs pour piscine) sauf les produits qui sont composés avec de l'acide fluorhydrique et ses dérivés. las muestras no deben presentar alteraciones visibles por la agresión química (ácidos, bases y sales de piscina) a excepción de los productos que contengan ácido fluorhídrico y sus compuestos.	unaffected nicht angegriffen non attaccati non attaqués resistentes a los agentes químicos
 stain resistance Fleckenbeständigkeit resistenza alle macchie résistantes aux taches resistencia a las manchas	ISO 10545.14	unglazed tiles: testing method available unglasierte Fliesen: verfügbares Prüfverfahren piastrelle non smaltate: metodo di prova disponibile arreaux non-émaillés: méthode d'essai disponible baldosas no esmaltadas: método de ensayo disponible	class 5 klasse 5 classe 5 classe 5 clase 5
 colour resistance to light Lichtbeständigkeit resistenza dei colori alla luce résistance des couleurs à la lumière resistencia de los colores a la luz	DIN 51094	no sample must show noticeable colour change. kein Exemplar soll sichtbare Farbveränderungen aufweisen. nessun campione deve presentare apprezzabili variazioni di colore arreaux non-émaillés: méthode d'essai disponible ninguna muestra debe presentar variaciones de color apreciables	no change in brightness or colour Glanz und Farbe der Muster unverändert campioni inalterati in brillantezza e colore échantillons inchangés en brillance et couleur muestras con brillo y color inalterado
 brightness (polished) Glanz (geschliffen) brillantezza (levigati) brillant (polis) brillantes (pulidos)			-
 skid resistance average coefficient on friction (μ) Rutschhemmende Eigenschaft mittlerer Reibungswert (μ) scivolosità coefficiente di attrito medio (μ) nature glissante coefficient de frottement moyen (μ) antideslizante coeficiente de fricción media (μ)	DIN 51130		R10 UGL natural natur naturale naturel
	DIN 51097		A natural natur naturale naturel A + B 2 cm natural natur naturale naturel

▲ according to the ISO13006 All.G (European Norms) of the B1a category and fully vitrified | nach Normvorgabe ISO13006 All.G (europäische Normen) für Feinsteinzeugfliesen der Klasse B1a | selon la norme ISO13006 All.G (European norme) pour carreaux du groupe B1a et complètement vitrifiés | secondo la norma ISO13006 All.G (Norme europea) per piastrelle del gruppo B1a completamente vetrificate | según la norma ISO 13006 An.G (normas europeas) para baldosas del grupo B1a íntegramente vitrificadas

● average value of production | mittlerer Produktionswert | valeur moyenne de production | valore medio di produzione | valor medio de producción